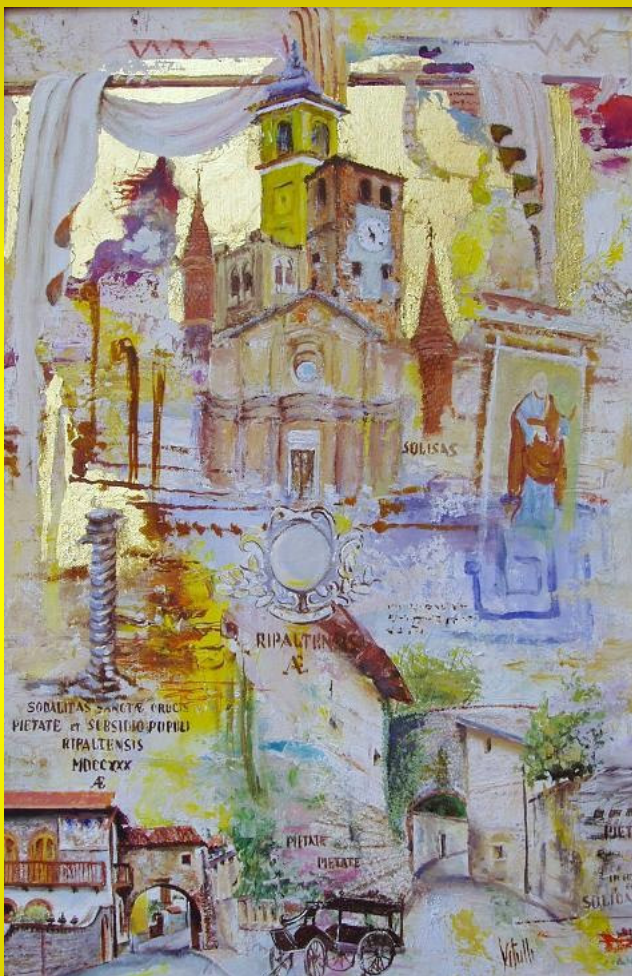


# A spasso con Lucy fra arte e luoghi delle nostre tradizioni

Passando per Rivalta di Torino, possiamo inoltrarci nel centro storico e lasciarci condurre fra le sue vie...



**SODALITAS SANCTAE CRUCIS**  
Acrilico su cartoncino telato 40 x 60  
Anno 2007  
Realizzato da Angelo VITULLI

*Il dipinto vuol rappresentare la storia del paese e l'anima dei Rivaltesi, così come ci ricorda la scritta sulla facciata della chiesa di Santa Croce, dalla quale traspare una grande umanità e solidarietà degli abitanti. La dignità e la grandezza, sono l'armonioso accostamento fra i simboli del potere civico e sacro del paese, rappresentati dalla torre civica e dalla torre campanaria, così come si vedono dal torrione del castello. La tenda sancisce l'unione dei poteri .*

*Si noti , inoltre, la fontanina tortile posta di fronte alla chiesa di Santa Croce, in primo piano, a rappresentare con la sua posizione e con la sua fattura molto originale, il giusto punto di osservazione di tutto l'insieme.*

*Angelo, è riuscito a rappresentare Rivalta tutta in un'unica tavola, rendendola molto suggestiva e facendo, ancora una volta , rivivere la piacevole sensazione di poter ritornare indietro nel tempo.*

*Lucy*

*Pro Loco Rivalta di Torino*